



## Kalmar DRU450-62S5

### Dados de elevação

### DRU450-62S5

Capacidade de elevação no centro de carga L4, nominal - com max. altura de elevação (kg)	45000 - 45000
Capacidade de elevação no centro de carga L5, nominal - com max. altura de elevação (kg)	31000 - 31000
Capacidade de elevação no centro de carga L6, nominal - com max. altura de elevação (kg)	15000 - 15000
Velocidade de elevação, sem carga - com 70% de carga (m/s)	0,42 - 0,25
Velocidade de abaixamento, sem carga - com carga nominal (m/s)	0,36 - 0,36

### Dados de direção

Velocidade de direção frente, sem carga - com carga nominal (km/h)	26 - 22
Velocidade de direção reverso, sem carga - com carga nominal (km/h)	18 - 16
Inclinação max, sem carga - com carga nominal (%)	38 - 22
Inclinação a 2 km/h, sem carga - com carga nominal (%)	35 - 19
Tração max (kN)	320

### Peso

Peso de serviço (kg)	69500
Carga no eixo de tração no centro de carga L4, sem carga - na carga nominal (kg)	34700 - 99900
Carga no eixo de tração no centro de carga L5, sem carga - na carga nominal (kg)	38900 - 93000
Carga no eixo de tração na posição de condução de acordo com a norma ISO22915-12, e carga nominal (kg)	88500
Carga no eixo de direção no centro de carga L4, sem carga - na carga nominal (kg)	34800 - 14600
Carga no eixo de direção no centro de carga L5, sem carga - na carga nominal (kg)	30600 - 7500
Carga no eixo de direção na posição de condução de acordo com a norma ISO22915-12, e carga nominal (kg)	26000

### Motor

Fabricante - modelo	Cummins / QSM-11-C330
Combustível - tipo de motor	Diesel / 4 tempos
PT - Emission stage / approval	EU Stage III / EPA Tier 3
Número de cilindros - volume (cm³)	6-inline / 10,8
Potência de acordo com ISO 3046 - em reverso (kW - rpm)	246 / 2100
Torque de acordo com ISO 3046 - em reverso (Nm - rpm)	1674 / 1100-1400
Alternador, potência (V/A)	AC - 2800
Bateria de partida, voltagem - capacidade (V - Ah)	2x12 - 135-145
Consumo de combustível, condução normal (l/h)	14-18

### Transmissão

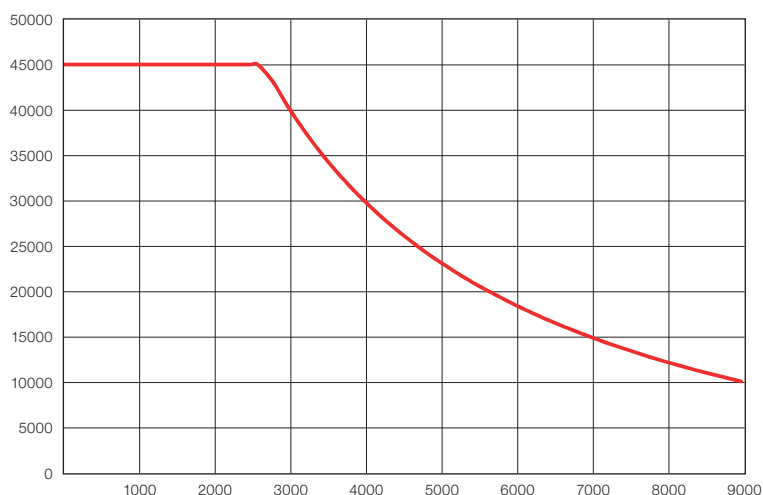
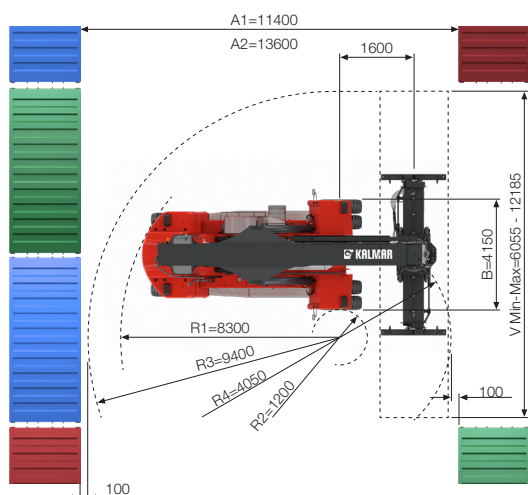
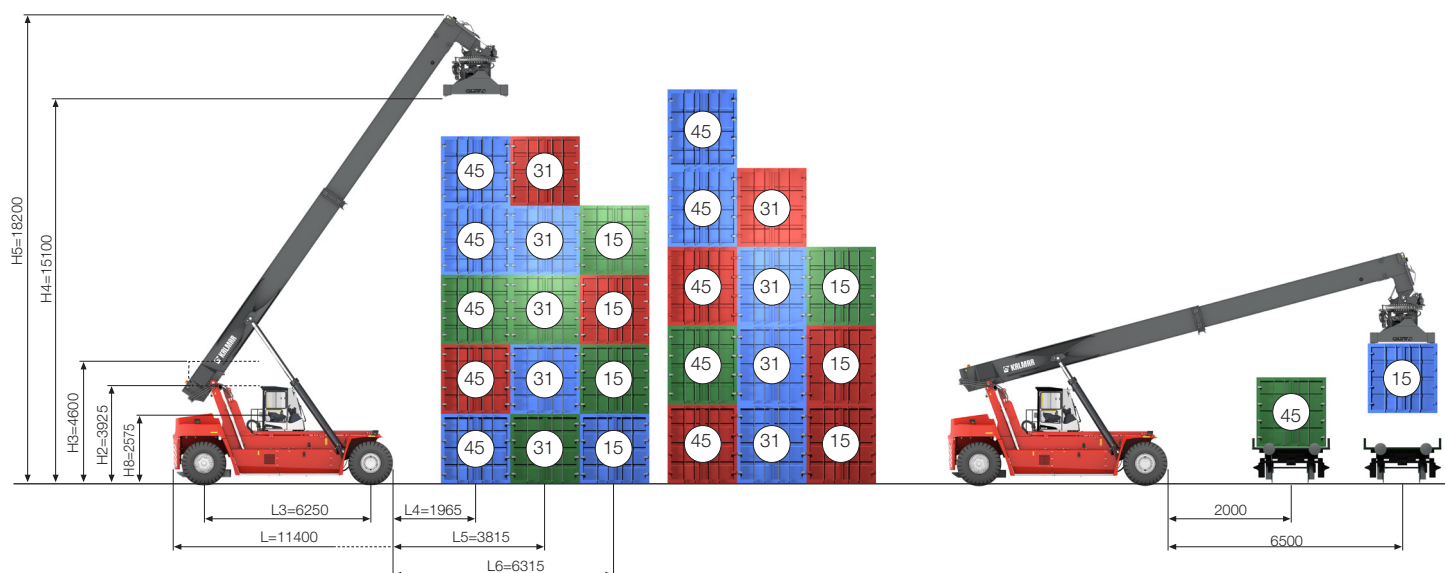
Fabricante - modelo	Dana / TE-30500
Embreagem, tipo	Conversor de torque
Caixa de transmissão	Powershift automático
Número de marchas, frente - reverso	5 - 3
Eixo motor, fabricante - tipo	Kessler D102 / Differential and hub reduction

### Rodas

PT - Tipo	Diagonal, Pneumático, Sem câmara
Dimensão, frontal - traseira (polegadas)	18.00x25 - 18.00x25, PR40 E4
PT - Rim dimension, front - rear (inch)	18.00x25 - 18.00x25, PR40 E4
Número de rodas, frontal - traseira	4* - 2
Pressão (Mpa)	1,0

### Outros

Sistema de direção, tipo - manobra	Serviço assistido - Volante
Sistema de freio de serviço - tipo - rodas afetadas	Mola do freio - Eixo diferencial
Sistema de freio de estacionamento, tipo - rodas afetadas	Freio banhado a óleo - Eixo diferencial
Nível de ruído EN12053 com ECO mode - equivalente dentro da cabine LpAZ (dB(A))	70-72
Nível de ruído EN12053 com ECO mode - equivalente fora da cabine LpAZ (dB(A))	108-111
Pressão hidráulica Máxima (MPa) Lança / spreader	23,0
Volume de combustível (l)	550
Volume de óleo hidráulico (l)	740 (600 + 140)
Proteção de sobrecarga	Eletrônico



## Dimensões

## DRU450-62S5

Ângulo da lança (°)	$\alpha$	0 - 60
Rotação do spreader, horário – anti-horário (°)	$\beta$	+195 / - 105 (300)
Deslocamento lateral $\pm$ (mm)	V1	$\pm 800$
PT - Number of rotation motors and rotation brakes		2 + 2
PT - Spreader lifting eyes, in boom nose		4
PT - Pile slope stroke (MPS or HPS), side tilt in spreader (°)		$\pm 5$
Centro dos pneus (c-c), frontal - traseira	S	3030 - 2600
Folga entre o chão e a máquina, min. (mm)		250

The designs and materials specification are subject to alternation without prior notice.  
Tolerances according to K-standard 95430.0008/0009.

Kalmar offers the widest range of cargo handling solutions and services to ports, terminals, distribution centres and to heavy industry. Kalmar is the industry forerunner in terminal automation and in energy efficient container handling, with one in four container movements around the globe being handled by a Kalmar solution. Through its extensive product portfolio, global service network and ability to enable a seamless integration of different terminal processes, Kalmar improves the efficiency of every move. [www.kalmarglobal.com](http://www.kalmarglobal.com)

Kalmar is part of Cargotec. Cargotec's sales in 2018 totalled approximately EUR 3.3 billion and it employs around 12.000 people. [www.cargotec.com](http://www.cargotec.com)



Cargotec Sweden AB  
Movägen 1  
SE-341 32, Ljungby, Sweden  
tel. +46 372 260 00  
[www.kalmarglobal.com](http://www.kalmarglobal.com)